

Hoofdlijnakkoord tussen NFU, NVZ en ZN inzake de opvolging van de impact van COVID-19

Definitief

1 juli 2020



Blok 2 is de vergoeding van de COVID-meerkosten per ziekenhuis o.b.v. generieke regeling en ex post mogelijkheid

1

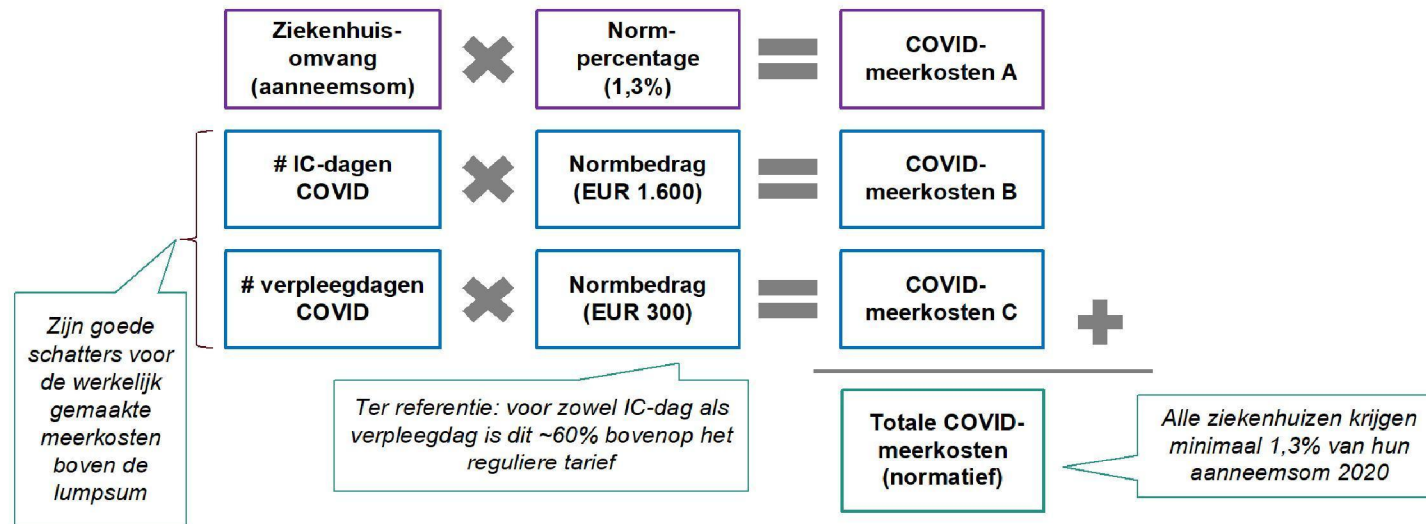
Blok waarin de meerkosten COVID worden vergoed. Waarbij we ex ante criteria willen hanteren met zo min mogelijke administratieve ballast



Blok 2 meerkosten COVID: berekeningswijze van de ex ante vergoeding

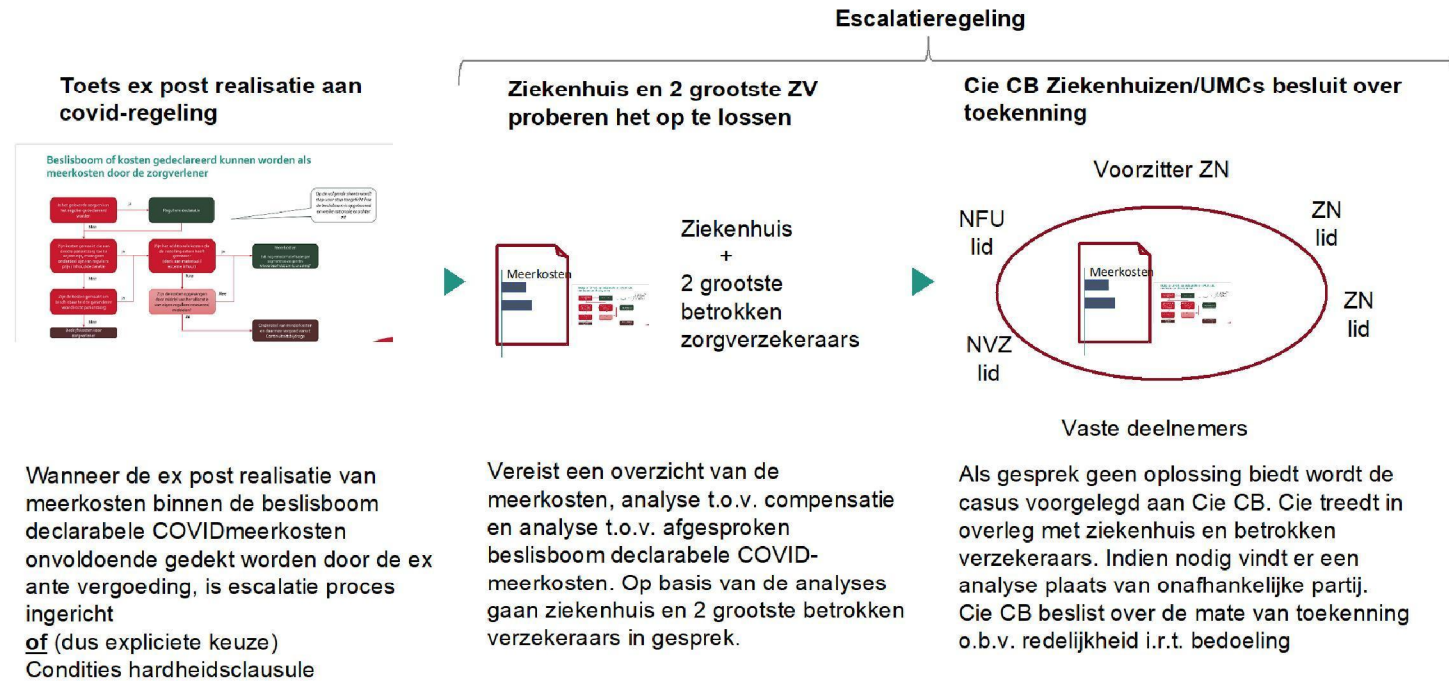
2

Berekeningswijze COVID meerkosten: vaste component + EUR 1.600 per IC-dag COVID + EUR 300 per verpleegdag COVID

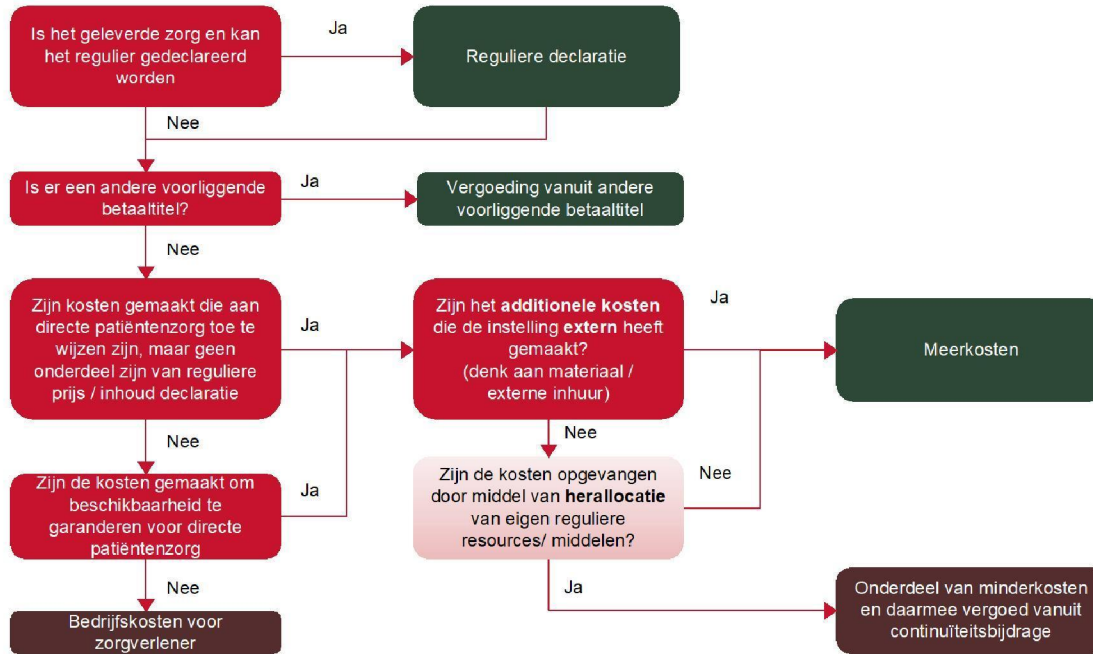


Scope betreft COVID patiënten en COVID verdachte patiënten die op een (cohort) afdeling zijn verpleegd

Ex post proces COVID meerkosten (stap 3 in blok 2) en hardheidsclausule

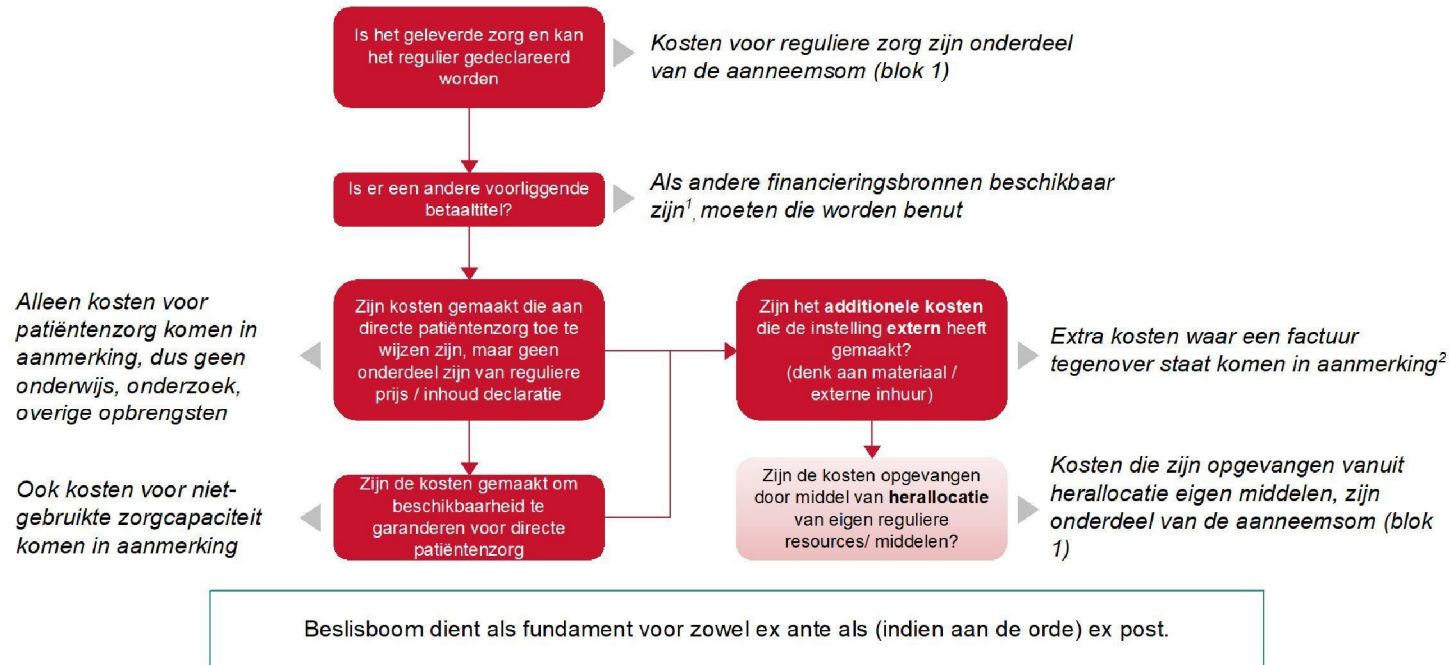


De algemene beslisboom coronameerkosten van ZN vormt ook voor ziekenhuizen het fundament



Voor COVID-meerkosten ziekenhuiszorg zijn de aspecten 'patiëntenzorg', 'additionele kosten' en 'geen herallocatie' cruciaal

5



1) Zoals Kinderopvangregeling of stimuleringsregeling eHealth (speciale noodregeling SET Covid-19)
 2) Met uitzondering van inhuur/uitleen van zorginstellingen voor wie de kosten al onder een (andere) CB-regeling vallen

De volgende kosten zien verzekeraars wel als onderdeel van de meerkosten Corona

6

- Extra inhuur PNIL voor COVID-Zorg
- Overuren of tijdelijke contractuitbreiding zorgpersoneel, schoonmaak en bewaking COVID-zorg (inclusief ORT)
- Opleiding zorgpersoneel COVID-zorg
- Extra schoonmaakkosten
- Extra afvalverwerking (disposables)
- PBM (COVID-zorg en reguliere zorg)
- Uitvoeren/uitbesteden coronatesten maart - mei
- Huur/aanschaf medische technologie COVID-zorg
- Tijdelijke inrichting 1,5m-ziekenhuis (plexiglas, bewegwijzering)
- Triagetent
- Verlofdagen van personeel betrokken bij de COVID zorg qua zorg, schoonmaak en bewaking gedurende de COVID periode. Dit bezien over het hele jaar 2020 voor deze medewerkers. Ziekenhuizen spannen zich in op dit verlof op te laten nemen. Zorgverzekeraars onderzoeken dit steekproefsgewijs uitgaande van high trust / high penalty
- Meerkosten van inhuur PNIL op reguliere afdelingen ter vervanging vaste medewerkers die aantoonbaar ingezet zijn voor Covid Zorg. Zorgverzekeraars onderzoeken dit steekproefsgewijs uitgaande van high trust/high penalty
- Ondersteuning ROAZ (inhuur extra ondersteuning), inrichting cohort-afdeling COVID, extra kosten medische gassen tbv COVID patiënten



NEDERLANDSE FEDERATIE VAN
UNIVERSITAIR MEDISCHE CENTRA



Nederlandse
Vereniging van
Ziekenhuizen



De volgende kosten zien verzekeraars niet als onderdeel van de meerkosten Corona, onderdeel van de CB regel

7

- Kosten die samenhangen met het leveren van reguliere non-COVID zorg
- Kosten van personeel in (loon)dienst ZVW/AV die ingezet zijn voor het leveren van COVID Zorg
- Extra capaciteit buiten het ziekenhuis, tenzij het triage faciliteiten betreffen
- Kosten van verzuim die niet samenhangen met uitval van medewerkers met corona
- Uitgaven die samenhangen met blijvende investeringen in digitalisering tenzij exclusief gebruikt voor COVID zorg
- Uitgaven die samenhangen met structurele aanpassingen van gebouwen die in normale omstandigheden ook hadden plaatsgevonden of die verder gaan dan (tijdelijke) maatregelen ihkv COVID
- Kosten die samenhangen met niet gerealiseerde kostenbesparingsprogramma's
- Kosten die samenhangen met niet-vergoede overige opbrengsten die buiten deze regeling vallen

Volgende 6 pagina's verwijderd i.v.m. art. 11.1 concept